

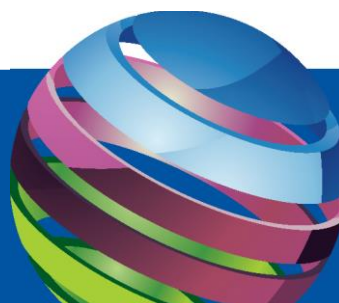


Grupo
Imagetech

GEOLOG

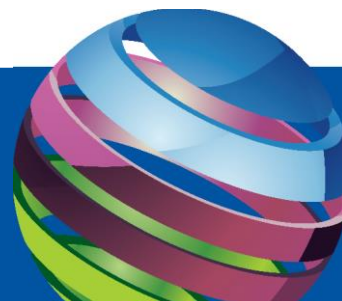
SISTEMA DE GESTÃO E MONITORAMENTO DE TRANSPORTE DE PASSAGEIROS INTERMUNICIPAIS

Versão 1.0



1. SUMÁRIO

3. OBJETIVO DO SISTEMA	3
4. DIFERENCIAIS DE MERCADO	3
5. RETORNO FINANCEIRO	3
6. PRINCIPAIS VANTAGENS DO SISTEMA	3
7. USUÁRIOS UTILIZADORES	4
8. DISPOSITIVOS DE ACESSO AO SISTEMA	5
8.1. PAINEL ADMINISTRATIVO VIA WEB	5
8.2. PAINÉIS INFORMATIVOS	6
8.3. APLICATIVO PARA DISPOSITIVOS MÓVEIS (MOBILE)	6
9. PRINCIPAIS FUNCIONALIDADES	6
9.1. MÓDULO DE GESTÃO DE EMPRESAS	6
9.2. MÓDULO DE GESTÃO DE ROTAS	8
9.3. MÓDULO DE GESTÃO DE VEÍCULOS	8
9.4. MÓDULO DE GESTÃO DE FISCALIZAÇÃO	9
9.5. MÓDULO DE EMISSÃO DE RELATÓRIOS	10
9.6. MÓDULO DE GESTÃO DE USUÁRIOS	10
9.7. MÓDULO DE GESTÃO DE MONITORAMENTO	11
9.8. GESTÃO DE GUIAS DE PAGAMENTO	11
10. INFORMAÇÕES SOBRE A ESTRUTURA DO SISTEMA	11
11. IMAGENS EXEMPLIFICATIVAS DO SISTEMA	12
12. CONTATO	15



3. OBJETIVO DO SISTEMA

O sistema GEOLOG tem como objetivo aprimorar a gestão e a fiscalização das entidades controladoras de transportes rodoviários intermunicipais de passageiros. Com sua interface limpa e intuitiva o sistema permite que os fiscalizadores utilizadores possam realizar a gestão completa das empresas, veículos e motoristas cadastrados de forma simples e rápida. Com a possibilidade de emissão de relatórios, vistorias e infrações o sistema fornece uma visão 360 de todo o cenário.

Com a utilização de geolocalizadores, o sistema fornece o monitoramento destes veículos tanto por parte dos administradores da ferramenta quanto para os passageiros. Além disto, o sistema também permite que os administradores possam realizar a gestão das rotas que serão trafegadas, possibilitando assim a criação de itinerários possibilitando assim a realização de estimativa de ganho de valores.

4. DIFERENCIAIS DE MERCADO

Em um cenário onde os sistemas de monitoramento são genéricos para diversos tipos de situação, o sistema GEOLOG tem como diferencial ser uma solução específica e inovadora, focada apenas com funcionalidades específicas para a gestão e o monitoramento dos transportes municipais. A aplicação tem como foco contribuir que órgãos e empresas ganhem uma visão ampla do negócio ao mesmo passo que, oportunamente beneficia a população com as informações de interesse da mesma.

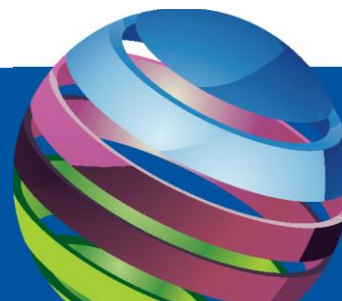
5. RETORNO FINANCEIRO

Com todos os recursos de monitoramento e de emissão de relatórios, o sistema GEOLOG permite que o gestor possa ter uma visão clara de cumprimento de rotas e com isso emitir previsões de ganhos por empresas, rotas e passageiros, reduzindo assim o desencontro de informação nas prestações de contas das empresas prestadores do serviço de transporte e conseqüentemente aos valores repassados para o órgão ou empresa fiscalizadora.

6. PRINCIPAIS VANTAGENS DO SISTEMA

O sistema GEOLOG possui diversas vantagens em sua utilização, contudo é possível listar como principais:

- 6.1.1. **Redução de tempo dos processos:** O sistema GEOLOG é um sistema WEB que é atualizado instantaneamente em tempo real, permitindo assim que a análise dos processos possa ser realizada de forma ágil e totalmente online, reduzindo assim tempo, recursos e permitindo uma maior desburocratização em suas operações;

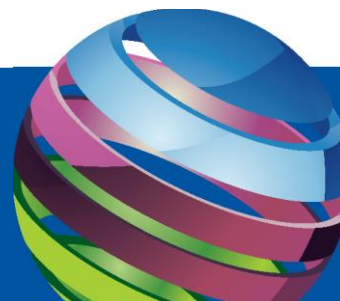


- 6.1.2. **Visão ampla de gestão:** Com diversos recursos de análise de dados, documentações, emissão de relatórios e monitoramento, o sistema possibilita que as empresas ou entidades fiscalizadoras tenham uma visão 360 graus de toda o cenário;
- 6.1.3. **Melhor aproveitamento dos recursos:** Com a agilidade e a facilidade do sistema, recursos como mão de obra e infraestrutura podem ser melhores aproveitados, visto que não serão necessários serem alocados para finalidades que o sistema já realiza, podendo assim serem destinados para outras atividades;
- 6.1.4. **Confiabilidade nas informações:** Com um sistema confiável com padrões de desenvolvimento, o GEOLOG possui padronização nas informações geradas pelo sistema, trazendo assim como vantagem a confiabilidade das informações, mitigando erros humanos e desencontro de informações;
- 6.1.5. **Satisfação da população nos serviços prestados:** Além de todos os recursos online que facilitam a interação da população com os processos, o sistema também fornece recursos de acompanhamento do itinerário dos veículos das empresas fornecedores de serviço de transporte.

7. USUÁRIOS UTILIZADORES

Abaixo é possível realizar a identificação dos tipos de usuários existentes no sistema, cada usuário possui permissões específicas que podem ser alteradas caso haja necessidade. Além disto, o sistema também possui um módulo gerencial para a criação de novos usuários, bem como o tipo de permissão de cada um.

- 7.1. **Usuário Passageiro:** O Usuário Passageiro pode visualizar no sistema informações sobre os itinerários dos veículos, como por exemplo, a origem do veículo, previsão de saída e de chegada, empresa fornecedora do serviço. O usuário passageiro também pode gerar denúncias sobre um prestador de serviço;
- 7.2. **Usuário Representante:** O usuário representante representa a empresa no sistema. Ele possui permissões para gerenciar o cadastro da empresa e dos veículos pertencentes a mesma. Dentre as possibilidades o representante pode, por exemplo, enviar as documentações necessárias para o cadastro da empresa ou veículo, fazer o download de guias de pagamento, cadastrar veículos, vincular os veículos nas rotas disponíveis e etc;
- 7.3. **Usuário Operador:** O Usuário Operador tem permissões no sistema para analisar as informações e documentações dos cadastros de empresas e veículos, anexar guias de pagamentos, agendar vistorias, cadastrar rotas e autos no sistema;
- 7.4. **Usuário Operador Jurídico:** O usuário Operador Jurídico possui permissões para analisar e realizar aprovações nas infrações e autos de abordagem gerados no sistema;

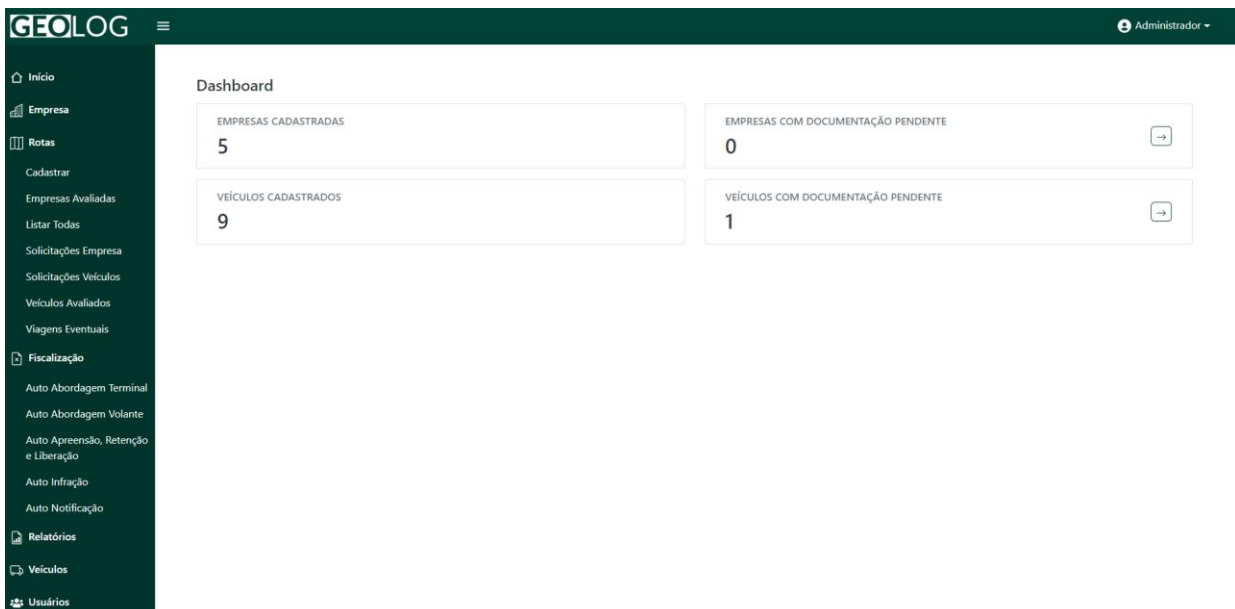


- 7.5. **Usuário Vistoriador:** O Usuário Vistoriador possui permissões para realizar as vistorias designadas para ele. Nestas vistorias os Usuários Vistoriadores podem informar as condições dos itens verificados, bem como a devida reprovação ou aprovação;
- 7.6. **Usuário Agente Fiscalizador:** O usuário Agente Fiscalizador possui prerrogativas para realizar o registro de fiscalizações no sistema, podendo gerar e listar todos os tipos de autos de abordagem;
- 7.7. **Usuário Administrador:** O Usuário Administrador tem permissão para realizar todas as ações dos demais usuários no sistema, com exceção da realização de registro de novas empresas e veículos.

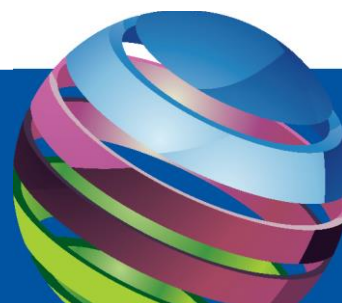
8. DISPOSITIVOS DE ACESSO AO SISTEMA

8.1. PAINEL ADMINISTRATIVO VIA WEB

Toda a administração das empresas pelos usuários Administradores, Operadores e Representantes poderá ser realizado pelo painel administrativo do sistema disponibilizado via WEB. O Painel Administrativo do GEOLOG possui uma interface responsiva, ou seja, ela se adapta ao tamanho da tela do dispositivo que está sendo utilizado. Contudo para uma melhor navegabilidade das funções e de visão das informações, recomendamos que o acesso ao painel administrativo do GEOLOG seja realizado em dispositivos desktops com resolução de tela acima de 1920 x 1080 pixels. Além disto, o sistema é compatível com os principais navegadores WEB, como por exemplo, Google Chrome, Opera, Mozilla Firefox e Safari.



Dashboard	
EMPRESAS CADASTRADAS 5	EMPRESAS COM DOCUMENTAÇÃO PENDENTE 0
VEÍCULOS CADASTRADOS 9	VEÍCULOS COM DOCUMENTAÇÃO PENDENTE 1



8.2. PAINÉIS INFORMATIVOS

O sistema GEOLOG disponibiliza telas de acompanhamento dos veículos para serem acompanhadas em painéis. Nestas telas são exibidas informações importantes para os passageiros poderem se informar sobre o ônibus de seu interesse, como por exemplo, empresa fornecedora do serviço, cidade de origem e destino, previsão de saída e de chegada, status do ônibus.

GEO				05:08:05
Os horários de chegada e partida são previsões baseadas em rotas e rastreamentos				
Empresa	Origem	Destino	Partida-Chegada	Status

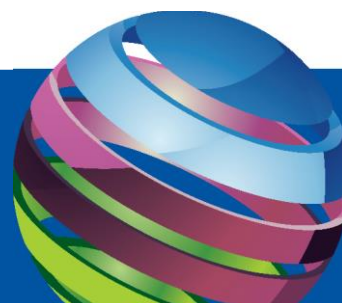
8.3. APLICATIVO PARA DISPOSITIVOS MÓVEIS (MOBILE)

O sistema GEOLOG possui um aplicativo mobile que disponibiliza para o usuário passageiro realizar diversas funções, dentre elas, a consulta de serviços e passagens das empresas fornecedoras do serviço de transporte cadastradas no sistema, canal de denúncias, acompanhamento de previsões dos itinerários dos veículos.

Este aplicativo está pronto para ser publicado com as logos e paleta de cores da empresa ou entidade gestora. Além disto a mesma pode fornecer uma conta nas lojas oficiais da Apple e da Google para publicação, tornando assim a publicação na loja em seu nome.

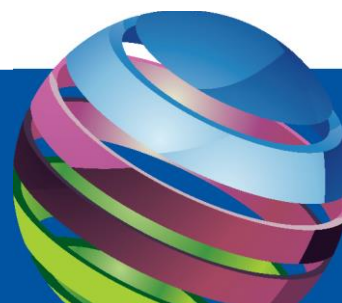
9. PRINCIPAIS FUNCIONALIDADES

9.1. MÓDULO DE GESTÃO DE EMPRESAS



O módulo Cadastro de Empresas do sistema GEOLOG possibilita que os usuários representantes das empresas possam realizar a edição dos dados das suas empresas, ao mesmo passo que os usuários Operadores e Administradores possam estar realizando a gestão desses dados. Dentre as principais funcionalidades do módulo temos:

- 9.1.1. **Solicitação de cadastramento e edição de empresas:** O sistema permite que usuários representantes possam realizar ou editar o cadastro de empresas no sistema, permitindo que ele possa informar ou alterar dados importantes para a entidade fiscalizadora, como por exemplo, razão social, nome fantasia, CNPJ, tipicidade da empresa, dados para contato, dados de endereço dentre outras informações. Cada solicitação de cadastro ou alteração de empresa gera um requerimento com número identificador único que poderá ser analisado pela entidade fiscalizadora. O cadastro da empresa tem validade por 360 dias após a sua aprovação ou renovação;
- 9.1.2. **Envio de documentações de empresas:** O sistema possui uma estrutura que comporta o envio de documentações relacionadas a empresa. Uma estrutura dinâmica que permite facilmente a alteração da entidade administradora para o tipo de documentação exigida conforme a tipicidade da empresa;
- 9.1.3. **Análise de cadastros de empresas:** O sistema permite que os usuários Administradores e Operadores possam realizar a análise dos cadastros e alterações solicitadas pelos usuários representantes. Além disto o sistema notifica o usuário representante caso alguma análise seja negativa;
- 9.1.4. **Análise de documentações de empresas:** O sistema permite que os usuários Administradores e Operadores possam realizar a análise das documentações das empresas enviadas pelos usuários representantes. Além disto, o sistema realiza a notificação caso alguma documentação seja recusada;
- 9.1.5. **Análise e solicitação de vinculação de cadastro de empresa:** O sistema possui uma estrutura dinâmica de vinculação de cadastro de empresas em nome dos usuários Representantes, permitindo assim que os usuários Operadores e Administradores possam fazer as vinculações caso seja solicitada uma vinculação de empresa em nome do Representante;
- 9.1.6. **Solicitação de viagens eventuais:** Os usuários Representantes podem realizar a solicitação de uma viagem eventual no sistema, permitindo que ele informe diversos dados da viagem, como por exemplo, qual a empresa realizará a viagem, qual o veículo, a cidade de origem, data de partidas, dados dos passageiros e do seguro;
- 9.1.7. **Análise de solicitação de viagens eventuais:** Os usuários Administradores e Operadores podem realizar a gestão das viagens eventuais, podendo acompanhar as solicitações, aprovar ou recusar. Além disto eles podem anexar guias de pagamento referente a cada viagem;



- 9.1.8. **Cadastro de motoristas:** Os usuários Representantes podem realizar cadastro de motoristas pertencentes a aquela empresa, podendo informar dados, como nome completo, RG, CPF, CNH, dados de contato dentre outros dados. Além disto, o sistema permite o envio de documentações, caso necessário.

9.2. MÓDULO DE GESTÃO DE ROTAS

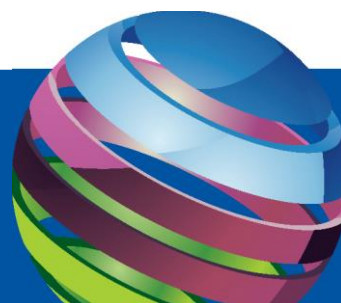
O módulo de Gestão de Rotas permite que os usuários Administradores e Operadores do sistema possam realizar a gestão das rotas que serão disponibilizadas para as empresas estarem vinculando seus veículos para cumprirem o itinerário. Dentre as principais funcionalidades do módulo, temos:

- 9.2.1. **Gestão de rotas:** O sistema GEOLOG permite que os usuários Administradores e Operadores possam realizar o cadastramento, a edição e desativação de rotas no sistema, bem como a desvinculação da rota de uma empresa ou veículo. Ao cadastrar o usuário pode inserir diversas informações da rota, como por exemplo, nome da rota, endereço de origem e destino, valor da rota, dentre outras informações;
- 9.2.2. **Solicitação de vínculo de rotas:** Os usuários Representantes podem realizar solicitações de vinculação de rotas para as empresas vinculadas ao seu cadastro, bem como também solicitar a vinculação dessas rotas nos veículos de sua frota;
- 9.2.3. **Análise de solicitação de vínculo de rotas:** Os usuários Administradores e Operadores podem analisar as solicitações de vínculo de rotas para as empresas e para os veículos, podendo aprovar ou reprovar a solicitação;
- 9.2.4. **Gestão de paradas:** Além das rotas cadastradas, o sistema permite que os usuários Operadores e Administradores possam cadastrar pontos de paradas em cada rota.

9.3. MÓDULO DE GESTÃO DE VEÍCULOS

No módulo Gestão de Veículos os usuários representantes poderão gerenciar o cadastro das frotas pertencentes aos veículos da empresa, ao mesmo passo que os usuários Administradores e Operadores podem realizar a gestão destes cadastros. Dentre as principais funcionalidades temos:

- 9.3.1. **Solicitação de cadastro e edição de veículo:** O sistema GEOLOG possibilita que os usuários Representantes possam realizar a solicitação de cadastro e edição de veículos relacionados a sua empresa. Dentre as informações inseridas no cadastro, podemos citar a inclusão de placa do veículo, tipo do veículo, de combustível número de chassi, marca de carroceria, dentre outras informações. Após realizar a solicitação de cadastro, o sistema gera um número de requerimento que será encaminhado para análise;

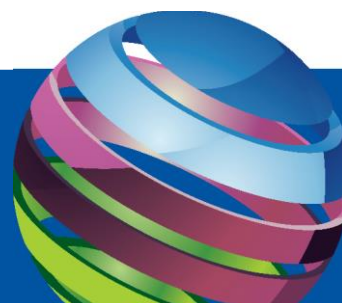


- 9.3.2. **Envio de documentação veicular:** O sistema possui estrutura de registro e armazenamento das documentações veiculares inseridas no cadastro de veículos;
- 9.3.3. **Gestão de cadastro de veículos:** Usuários Administradores e Operadores podem realizar a gestão dos cadastros dos veículos, podendo aprovar ou recusar uma solicitação de cadastro;
- 9.3.4. **Análise de documentação:** Os usuários Operadores e Administradores tem uma visão ampla das documentações dos cadastros dos veículos, podendo se necessário realizar o aceite ou a recusa das documentações. Além disto a listagem das documentações solicitadas possui uma estrutura dinâmica, podendo assim ser alterada conforme as exigências da entidade;
- 9.3.5. **Agendamento de vistorias:** Caso seja necessário a realização de vistorias para a aprovação do cadastro dos veículos, o sistema GEOLÓG permite que vistorias veiculares sejam agendadas e designadas para um usuário Vistoriador. As vistorias agendadas conterão informações da Data, hora e o endereço da vistoria;
- 9.3.6. **Reagendamento de vistorias:** Caso seja de interesse da empresa realizar um reagendamento de vistoria, o sistema permite que o usuário Representante possa estar fazendo a solicitação.
- 9.3.7. **Realização de vistoria:** Usuários Vistoriadores podem realizar as vistorias veiculares agendadas no sistema. Dentre uma série de itens adicionais, como por exemplo ar-condicionado, catraca, cortina, som, televisões dentre outros. O sistema permite ainda que itens de situação geral possam ser avaliados, dentre eles, amortecedores, buzina, caixa de direção, buzina e etc. Estes itens estão dinamicamente inseridos no sistema, permitindo que novos itens possam ser adicionados caso haja necessidade. Após a realização da vistoria, caso o veículo seja aprovado, a mesma terá validade por 180 dias.

9.4. MÓDULO DE GESTÃO DE FISCALIZAÇÃO

Além do monitoramento em tempo real, a fiscalização das empresas poderá ser realizada com o auxílio de autos de fiscalização e infração, permitindo que os usuários Fiscalizadores possam realizar os registros das incoerências encontradas. Dentre as funcionalidades de auto de infração temos:

- 9.4.1. **Criação de autos de fiscalização:** Para auxiliar na gestão de fiscalização, o sistema GEOLÓG conta com diversos tipos de autos que podem ser gerados pelos usuários Fiscalizadores. Os autos de fiscalização podem atender as abordagens em terminais ou fora deles, podendo gerar ainda autos de infração apreensão, retenção, liberação e notificação para a empresa, veículo ou o motorista condutor;
- 9.4.2. **Gestão de autos de infração:** Os usuários Operadores Jurídicos poderão visualizar as infrações criadas no sistema, e com isso, realizar a gestão das mesmas com a aprovação ou recusa, podendo ainda inserir motivos caso tenha interesse.

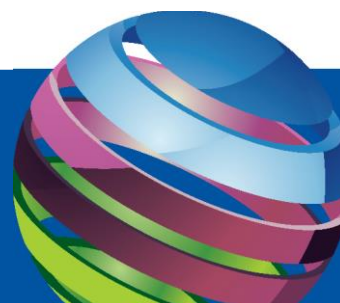


9.5. MÓDULO DE EMISSÃO DE RELATÓRIOS

Responsável por fornecer uma visão ampla para a gestão fiscalizadora e operadora, os relatórios são peças fundamentais, por isso o sistema conta com diversos relatórios que poderão ser emitidos, dentre eles podemos citar:

- 9.5.1. **Relatório de desempenho veicular:** O sistema permite que os usuários Representantes possam solicitar aos usuários Operadores e Administradores relatórios de desempenho veicular. Neste relatório é possível que os usuários Operadores e Administradores possam enviar informações a respeito do cumprimento das viagens, paradas e distâncias percorridas pelos veículos solicitados;
- 9.5.2. **Relatório de empresas:** Usuários Operadores e Administradores podem emitir no sistema os relatórios de empresas cadastradas, podendo filtrar pelos dados da empresa, tipo e até mesmo o status que aquela empresa se encontra;
- 9.5.3. **Relatório de previsão de valores:** Usuários Operadores e Administradores podem emitir relatórios de previsão de valores com base na rota selecionada. Além disto a funcionalidade dispõe de filtros de período inicial e final, bem como o veículo vinculado a rota;
- 9.5.4. **Relatório de representantes:** Para fornecer uma visão ampla dos usuários Representantes, o sistema fornece para os usuários Operadores e Administradores a possibilidade de emissão de relatório dos representantes cadastrados e vinculados as empresas. Informações;
- 9.5.5. **Relatório de rotas:** Usuários Administradores e Operadores podem emitir relatório de rotas cadastradas no sistema, contendo informações de nome, valores, cidades de origem e destino, status da rota e a data de cadastramento da mesma;
- 9.5.6. **Relatório de veículos:** Usuários Administradores e Operadores podem realizar a emissão de relatórios dos veículos cadastrados no sistema. No relatório, informações como, placa do veículo, modelo, ano, cidade, empresa, data de cadastro e status do veículo são exibidas de forma estruturada e de fácil visualização, além disto, o sistema também conta com filtragens por dados da empresa, do veículo ou status;
- 9.5.7. **Relatório de vistorias:** Usuários Administradores e Operadores podem ter uma visão completa das vistorias do sistema, podendo emitir relatórios que contenham informações de número de ordem, empresa, CNPJ, número de veículos da vistoria, data de criação e o status da vistoria. Para aprimorar a busca, o sistema permite ainda a filtragem por número de ordem, dados da empresa ou status da vistoria.

9.6. MÓDULO DE GESTÃO DE USUÁRIOS



O GEOLÓG possui diversas categorias de permissão, para facilitar a gestão dos usuários e dessas permissões, o sistema disponibiliza um módulo próprio no sistema. As funcionalidades do módulo são:

- 9.6.1. **Gestão de cadastro de usuários:** Usuários Administradores e Operadores podem realizar o cadastro, alteração ou desativação de usuários no sistema, podendo inserir algumas informações pertinentes ao cadastro, bem como dizer o tipo de permissão de cada usuário;
- 9.6.2. **Cadastramento de usuários representantes:** O sistema GEOLÓG permite que os usuários representantes possam se cadastrar no sistema por meio da tela de autenticação. Este cadastro é necessário para que eles possam criando o seu acesso no sistema;
- 9.6.3. **Alteração de senha:** O sistema possibilita que os usuários possam realizar a alteração das senhas em caso de esquecimento ou caso haja interesse na alteração.

9.7. MÓDULO DE GESTÃO DE MONITORAMENTO

Uma das principais funções do GEOLÓG é auxiliar no monitoramento das frotas veiculares cadastradas, para isto conta com a integração de diversas funcionalidades integradas aos dispositivos de geolocalização instalados nos veículos. Dentre os recursos e funcionalidades podemos citar:

- 9.7.1. **Gestão de monitoramento:** Usuários Administradores e Operadores possuem disponível no sistema inúmeros recursos que podem auxiliar no monitoramento dos veículos cadastrados, dentre eles podemos citar, recursos de rotas, escalas, posições, grade de operações e etc.

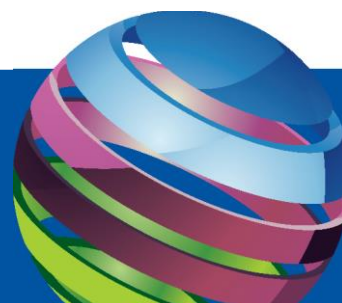
9.8. GESTÃO DE GUIAS DE PAGAMENTO

O sistema GEOLÓG permite que a entidade fiscalizadora e gerenciadora do sistema realize a cobrança de taxas para a conclusão de determinados procedimentos no sistema. Para realizar esta cobrança, o sistema permite a inserção de guias de pagamentos que poderão ser geradas em sistemas terceiros e anexadas no requerimento gerado.

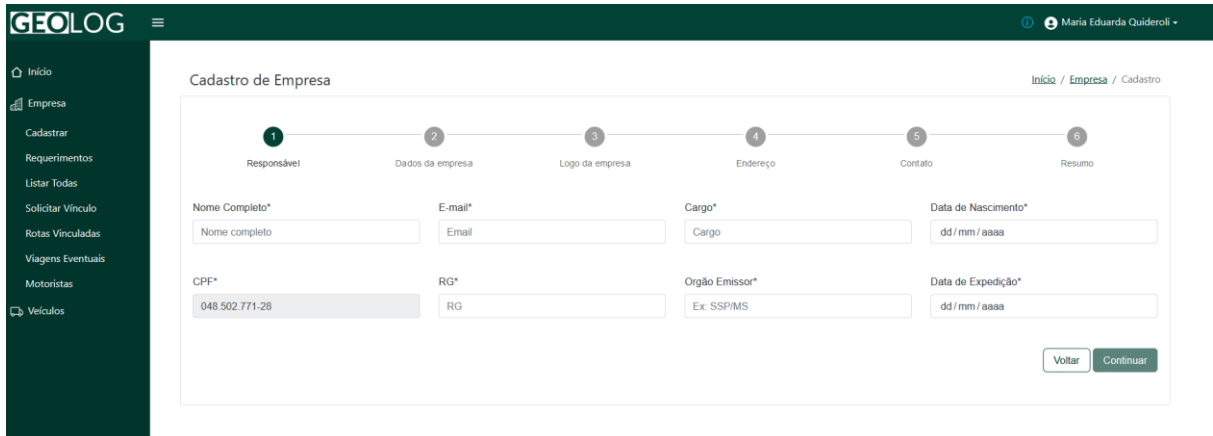
- 9.8.1. **Inserção e análise de guias:** Usuários Administradores e Operadores podem anexar guias de pagamentos necessárias para a realização de procedimentos de cadastro de empresas e realização de vistorias veiculares. Além disto, podem também realizar a conferência das guias pagas.

10. INFORMAÇÕES SOBRE A ESTRUTURA DO SISTEMA

Por ter sido construído sob os mais modernos padrões de arquitetura, o GEOLÓG possui uma estrutura confiável e pronta para ser escalada para futuras funcionalidades, além disso, é importante ressaltar que o sistema foi desenvolvido utilizando a estrutura de microserviços que garante mais desempenho e disponibilidade para aplicação.



11. IMAGENS EXEMPLIFICATIVAS DO SISTEMA



Cadastro de Empresa

Início / Empresa / Cadastro

1 Responsável 2 Dados da empresa 3 Logo da empresa 4 Endereço 5 Contato 6 Resumo

Nome Completo* E-mail* Cargo* Data de Nascimento*

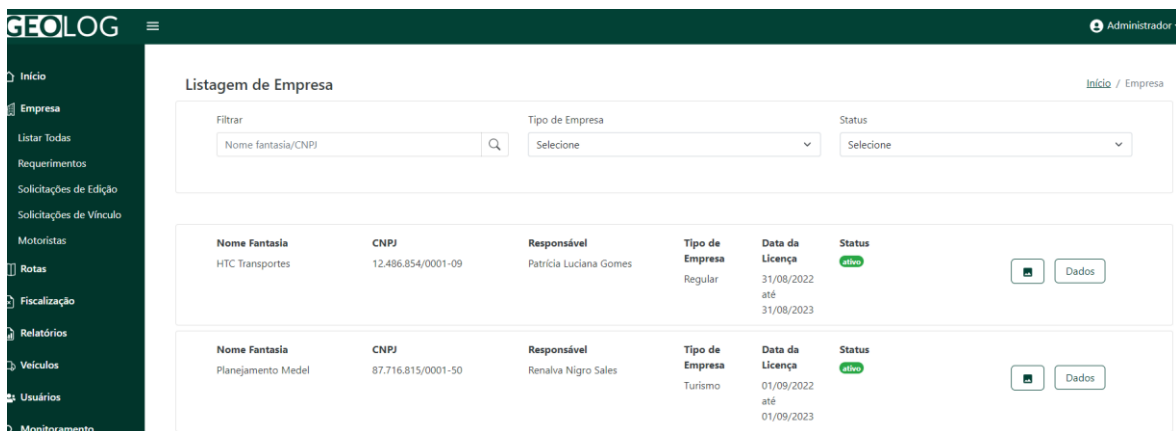
Nome completo Email Cargo dd / mm / aaaa

CPF* RG* Orgão Emissor* Data de Expedição*

048.502.771-28 RG Ex: SSPIMS dd / mm / aaaa

Voltar Continuar

(Figura 1 – Tela de cadastro de empresas do sistema)



Listagem de Empresa

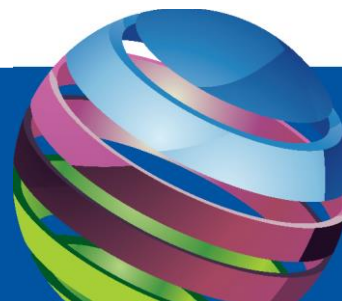
Início / Empresa

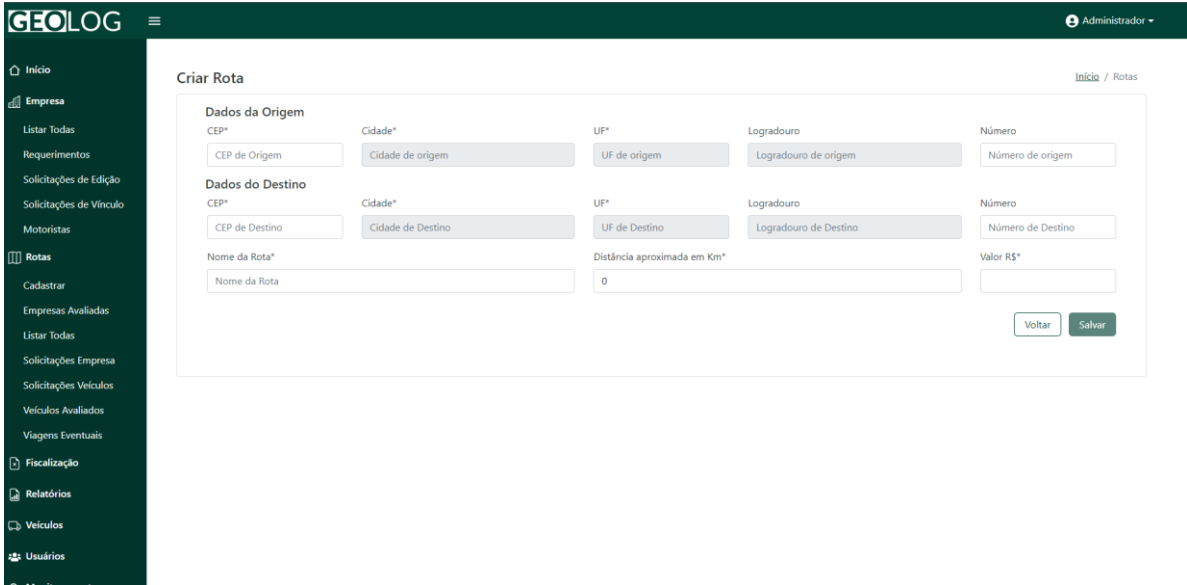
Filtrar Nome fantasia/CNPJ Tipo de Empresa Seleção Status Seleção

Nome Fantasia	CNPJ	Responsável	Tipo de Empresa	Data da Licença	Status
HTC Transportes	12.486.854/0001-09	Patrícia Luciana Gomes	Regular	31/08/2022 até 31/08/2023	ativo
Planejamento Medel	87.716.815/0001-50	Renalva Nigro Sales	Turismo	01/09/2022 até 01/09/2023	ativo

Dados Dados

(Figura 2 – Tela de listagem de empresas do sistema)





GEOLOG Administrador

Criar Rota Início / Rotas

Dados da Origem

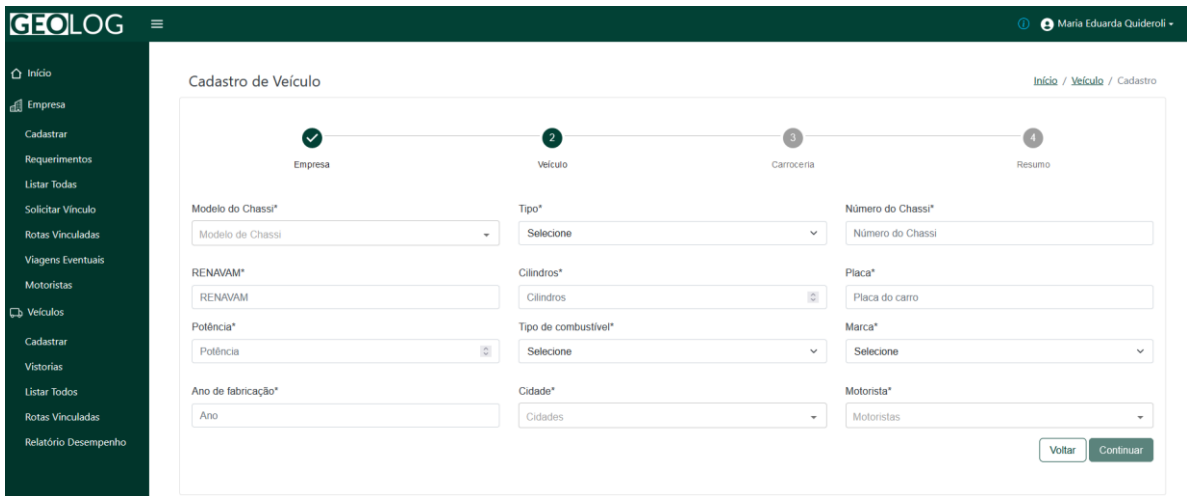
CEP* Cidade* UF* Logradouro Número

Dados do Destino

CEP* Cidade* UF* Logradouro Número

Nome da Rota* Distância aproximada em Km* Valor R\$*

(Figura 3 – Tela de criação de rotas)



GEOLOG Maria Eduarda Quideroli

Cadastro de Veículo Início / Veículo / Cadastro

Progresso: 1. Empresa (✓) 2. Veículo 3. Carroceria 4. Resumo

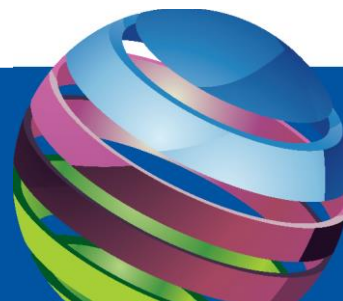
Modelo do Chassi* Tipo* Número do Chassi*

RENAVAM* Cilindros* Placa*

Potência* Tipo de combustível* Marca*

Ano de fabricação* Cidade* Motorista*

(Figura 4 – Tela de cadastro de veículos)



GEOLOG Inspecção criada com sucesso

Realizar Inspecção Início / Vistorias / Veículos / Inspecção

1 Dados 2 Itens Adicionais 3 Situação Geral 4 Avaliação

ar-condicionado	<input type="radio"/> Sim	<input type="radio"/> Não
bar	<input type="radio"/> Sim	<input type="radio"/> Não
catraca	<input type="radio"/> Sim	<input type="radio"/> Não
cortina	<input type="radio"/> Sim	<input type="radio"/> Não
câmbio automático	<input type="radio"/> Sim	<input type="radio"/> Não
porta embrulho	<input type="radio"/> Sim	<input type="radio"/> Não
som/tv	<input type="radio"/> Sim	<input type="radio"/> Não
toalete	<input type="radio"/> Sim	<input type="radio"/> Não

Cancelar Inspecção Voltar Continuar

(Figura 5 – Tela de inspeção para realização de vistoria)

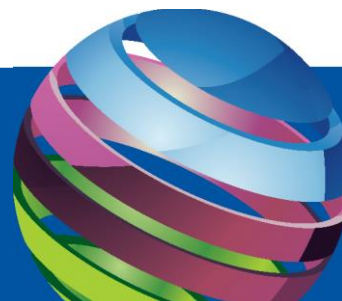
GEOLOG Administrador

Listagem de Requerimento Início / Requerimento

Filtrar: Status:

Número da ordem	Nome da empresa	Solicitante	Data de criação	Status	
R2022019UK5ISEGSS09	Medel Valente Planejamento LTDA	Maria Eduarda Quideroli	01/09/2022	aprovado	<input type="button" value="👁"/>
R2022028MGE7AH6XL09	JOAO FERNANDES REIS	Maria Eduarda Quideroli	02/09/2022	aprovado	<input type="button" value="👁"/>
R202202UD1XZOF8GB09	Serra Cunha Varejo LTDA	Maria Quideroli	02/09/2022	aprovado	<input type="button" value="👁"/>

(Figura 6 – Tela de análise de requerimentos)





(Figura 7 – Tela de autenticação do sistema)

12.CONTATO

Para maiores informações acessem: www.grupoimagetech.com.br

E-mail: relacionamento@grupoimagetech.com.br

Telefone: (67) 3357-0700

