



Grupo
Imagetech

GEOINFORME

1. Objetivos

Este documento tem como objetivo apresentar a solução do sistema GEOINFORME, as especificações técnicas de equipamento, instalação e conectividade para o funcionamento da solução.

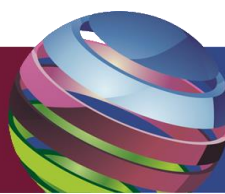
2. Introdução

O GEOINFORME é um produto elaborado para transmissão de painéis informativos em telas para atender diversas soluções, customizados conforme a necessidade do cliente.

3. Composição da solução

Cada painel informativo é composto por:

- Tela(s) de LED de no mínimo 60 polegadas.
- Unidade de processamento.
- Nobreak.
- Conexão de Internet segura.
- Suporte e fixação dos componentes requeridos de acordo com a demanda.



4. Especificações Técnicas

Telas

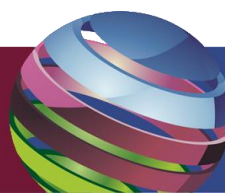
As especificações mínimas requeridas para a tela do Painel Informativo estão descritas na tabela abaixo:

Tamanho da tela	60 polegadas ou superior
Definição	4K (Ultra HD) ou superior
Tipo de Tela	LED colorida
Potência sonora	Embutido, 20 Watts RMS ou superior
Relação de aspecto	16:9
CPU	Processadores Quad Core, 4K ou superior
Entradas HDMI	3 (três) ou superior
Entradas USB	2 (duas) ou superior
Entrada RF	1 (uma) ou superior
Entrada VGA (para PC)	1 (uma) ou superior
Saída de áudio digital (óptico)	1 (uma) ou superior
Conexão de rede LAN (Ethernet)	1 (uma) ou superior
Idioma	Português
Recursos	Smart, Wi-fi, NTSC, PAL-M, Controle Remoto
Alimentação	100-240V

Unidade de processamento

As especificações mínimas de hardware requeridas para o funcionamento da unidade de processamento estão descritas abaixo:

Formato do Gabinete	Micro (compatível para instalação na parte traseira da tela)
Entrada HDM	2 (duas) ou superior que suporte alta definição
Processamento	Capacidade suficiente para a visualização on-line das informações relativas ao painel informativo
Memória	Capacidade suficiente para a visualização on-line das informações relativas ao painel informativo
Armazenamento	Capacidade suficiente para a visualização on-line das informações relativas ao painel informativo
Conexão de rede LAN	Gigabit Ethernet
Conexão de rede Wi-fi	802.11ac
Alimentação	100-240V ou USB 5V



Conectividade de Internet

Os requisitos mínimos de conectividade à Internet ou Intranet estão descritos na tabela abaixo:

Velocidade de Download	Velocidade suficiente para o acesso ao sistema de gerenciamento do GEOINFORME
Velocidade de Upload	Velocidade suficiente para o acesso ao sistema de gerenciamento do GEOINFORME

Nobreak

Os requisitos mínimos para o nobreak estão descritos na tabela abaixo:

Potência	Capacidade de carga de 30 (trinta) minutos em caso de desabastecimento de energia elétrica pela concessionária.
----------	-----------------------------------------------------------------------------------------------------------------

5. Instalação dos equipamentos

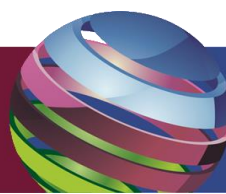
Os modelos de instalação dos equipamentos para a solução do GEOINFORME podem ser de:

Instalação no Teto

Nesse modelo, as telas são fixadas nos suportes no teto.



Modelo 1 - As telas são fixadas em suporte único.





Modelo 2 – As telas são fixas em suporte duplo

Instalação do suporte de piso

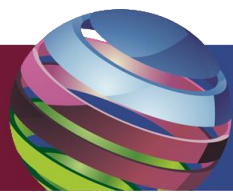
Nesse modelo, as telas são fixadas no suporte preso no piso



Modelo 3 - As telas são fixas em suporte preso ao piso



Modelo 4 - As telas são fixadas em suporte duplo preso ao piso



6. Cases de sucesso

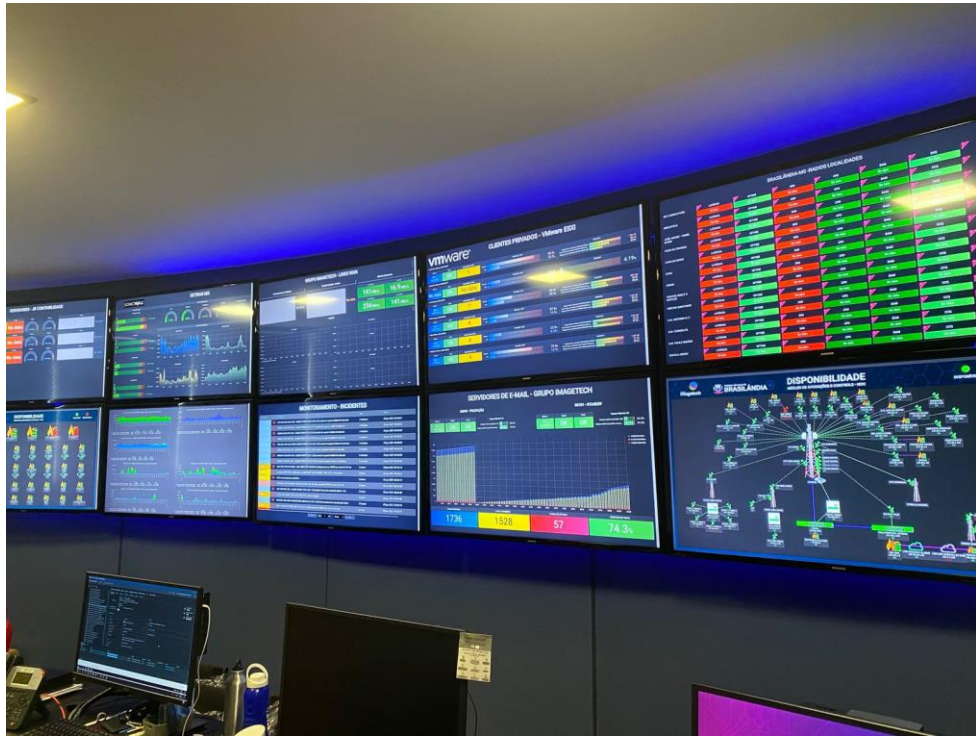


Figura 1: Painéis implantados no cliente

7. Contato

Maiores informações acessem: www.grupoimagetech.com.br

E-mail: relacionamento@grupoimagetech.com.br

Telefone: (67) 3357-0700.

